



Afsluiten Kamp of alternatief?

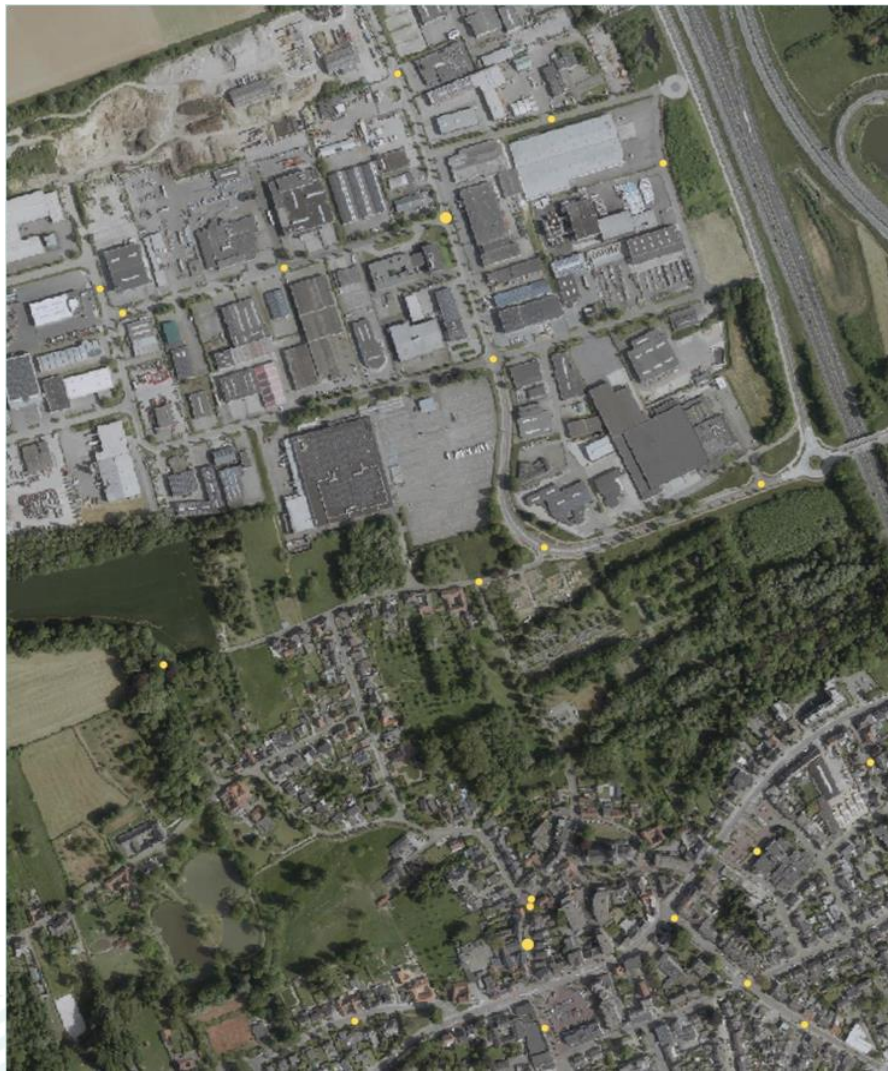
Inhoud

1. Ongevallen
2. Verkeerstellingen
3. Eenrichting aanpassen
4. Inrichtingselementen 30 km/u
5. Dorpstraat
6. Afsluiten Kamp

1. Ongevallen

2020-2024

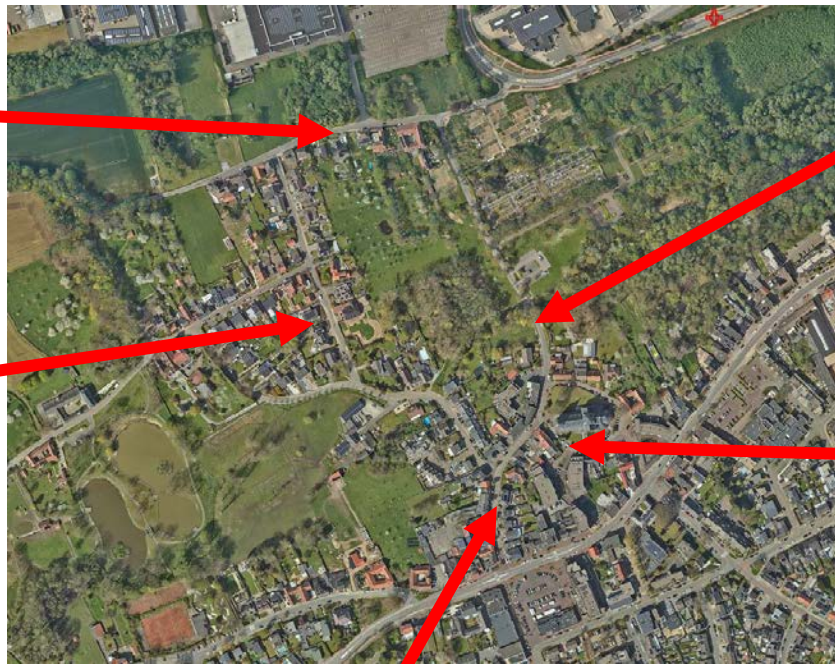
- Daelderweg
- Kruispunt Kamp -
Daelderweg
- Kruispunt Kamp -
Slagboomsweg
- Kruispunt
Dorpstraat –
- Platsmolenweg



2. Verkeerstellingen maart 2024

Kamp V85 = 47 km/u
Nierhoven V85 = 47 km/u

Platsbeekweg V85 =
37 km/u



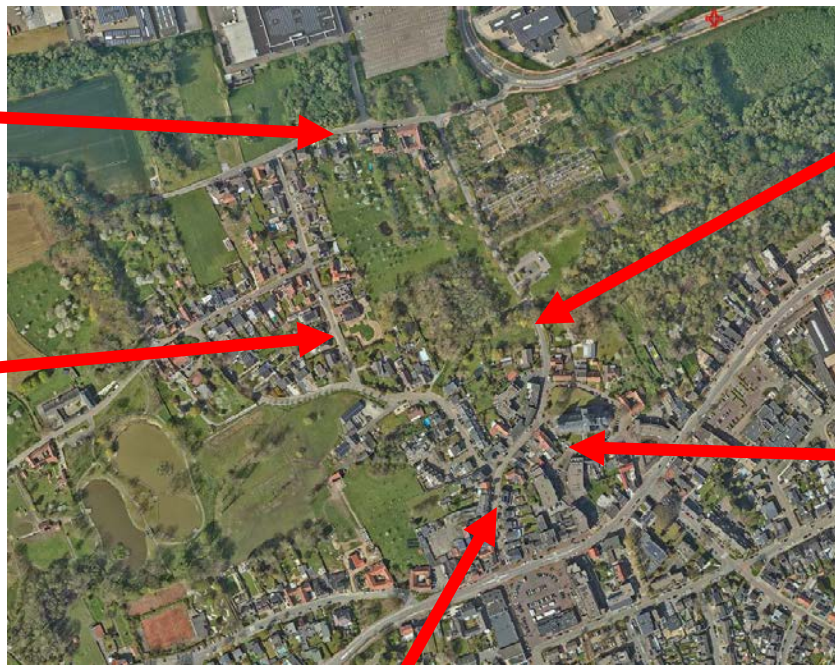
Slagboomsweg V85 = 37 km/u

Dorpstraat V85 = 31 km/u

Dorpstraat V85 = 30 km/u

2. Verkeerstellingen maart 2024

Kamp 1200 vt/etm
Nierhoven 1240 vt/etm



Slagboomsweg 4350 vt/etm
2018: 3100 vt/etm
Afsluiten viaducten: 9710 vt/etm

Platsbeekweg 280 vt/etm

Dorpstraat 2250 vt/etm
2018: 1020 vt/etm
Afsluiten viaducten: 5250 vt/etm

Dorpstraat 2150 vt/etm
Afsluiten viaducten: 4510 vt/etm

3.1 Eenrichting aanpassen



Verkeer spreiden:

- Kamp blijft open
- Slagboomsweg eenrichting naar A76
- Platsbeekweg eenrichting naar Nuth

Gevolgen en mogelijke risico's:

- Overlast blijft en over groter gebied
- Hard rijden Kamp en Platsbeekweg
- Woningen Kamp en Platsbeekweg dicht langs de weg, kans op schade

3.1 Eenrichting aanpassen



Verkeer spreiden:

- Kamp eenrichting tussen Slagboomsweg en Daelderweg

Gevolgen en mogelijke risico's:

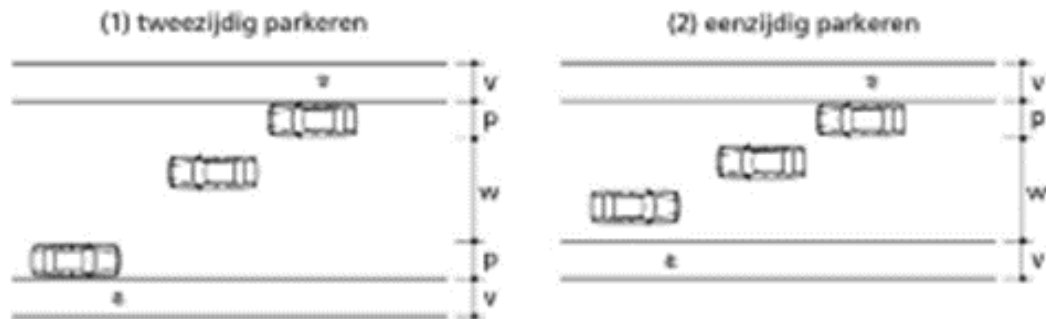
- Negeren eenrichting door korte afstand
- Handhaving politie geen prioriteit
- Overlast blijft
- Onveiligheid en risico ongevallen blijven
- Onderbreking route landbouwverkeer

4. Inrichting Dorpstraat 30km/u

Toepassen 30 km/u inrichtingselementen is geen wettelijke verplichting, maar afhankelijk van:

- Verkeersintensiteit, samenstelling en snelheid
- Aanwezige bebouwing en afstand
- Beschikbare ruimte, wegbreedte, parkeerplaatsen en trottoir
- Herhalingen
- Eenduidig en repeterend wegbeeld
- Herkenbaar 30 km

4. Inrichting Dorpstraat 30 km/u



Wegbreedte (W) volgens de CROW-normen:

Eenrichtingsverkeer:

- minimaal profiel: 3,85 meter
- ideaal profiel: 4,40 meter

Tweerichtingsverkeer:

- minimaal profiel 4,80 meter
- Ideaal profiel 5,80 meter

Voetpaden = 1,50 meter

Parkeerplaats = 2,00 meter

4. Inrichtingselementen 30 km/u



Verhoogd kruisingsvlak

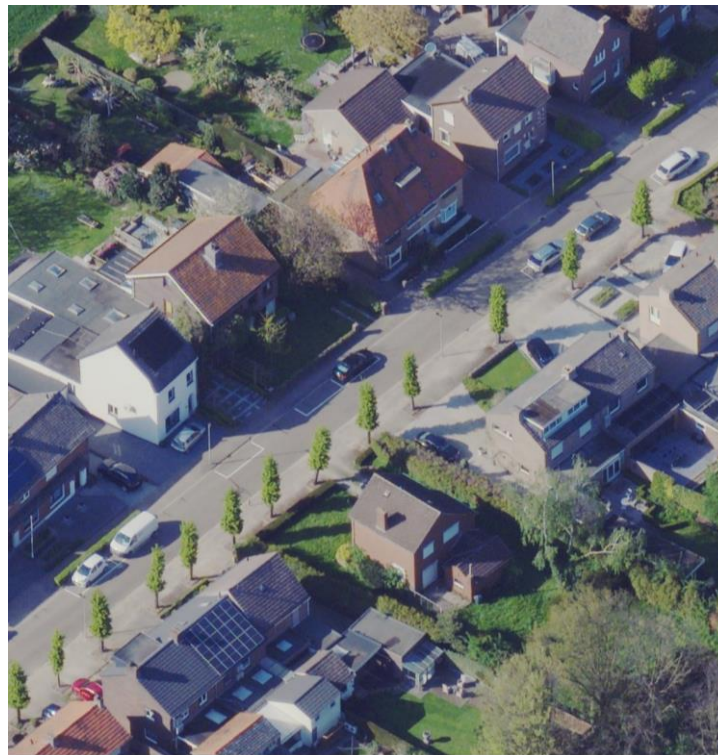
Verkeersdrempel, aandacht bebouwing



4. Inrichtingselementen 30 km/u



Eenzijdige wegversmalling, gemengd 30 km/u,
aandacht verlies aan parkeerplaatsen



Wisselend parkeren 30 km/u

4. Inrichtingselementen 30 km/u

Eenzijdige versmalling GOW 30 km/u



5. Dorpstraat inrichten 30 km/u



V85 = 30 km/u, geen maatregelen noodzakelijk

Wegbreedte eenrichting = 3,50 meter
< min. Profiel 3,85 meter

Wegversmalling: onvoldoende breedte

Drempels: woningen te dicht op de weg

Fietser twee richtingen

5. Dorpstraat inrichten 30 km/u



V85 = 30- 37 km/u, geen maatregelen noodzakelijk

Wegbreedte twee richtingen = 4,00 meter
< min. Profiel = 4,80 meter

Parkeren te smal

Wegversmalling: onvoldoende breedte

Drempels: woningen te dicht op de weg

5. Dorpstraat inrichten 30 km/u



V85 = 30 km/u, geen maatregelen
noodzakelijk

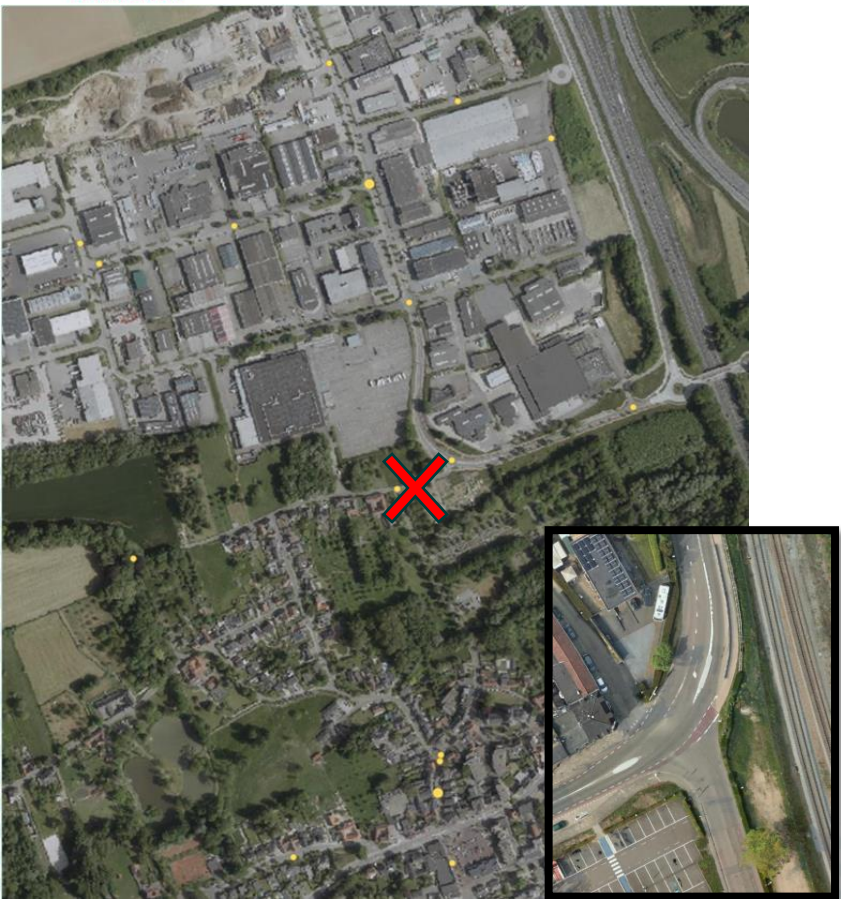
Wegbreedte eenrichting = 3,40 meter
< min. Profiel = 3,85 meter

Parkeren te smal

Wegversmalling: onvoldoende breedte

Drempels: woningen te dicht op de weg

6. Afsluiten Kamp



Afsluiten Kamp voor gemotoriseerd verkeer, m.u.v. hulpdiensten

Voordelen

- Overlast verminderd en leefbaarheid verbeterd
- Verkeer verplaatst naar N298
- Risico ongevallen verminderd
- Veiligheid Daelderweg en oversteekbaarheid verbeterd
- Verkeer Dorpstraat past bij de omgeving
- Bewoners en ondernemers beter bereikbaar
- Centrumplan Nuth: kans Dorpstraat en omgeving nieuwe ontwikkelingen

Nadelen

- Verkeer rijdt 1 à 2 min om via de N298 (provinciale ontsluitingsweg)
- Aandacht kruispunt Stationstraat-Stationplein- Van Eijnattenweg (tijdelijk)



BEEKDAELEN

Afsluiten Kamp effectieve
maatregel!

Bedankt